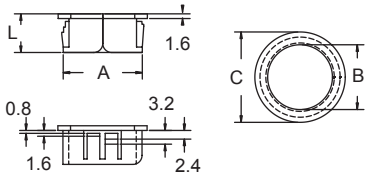
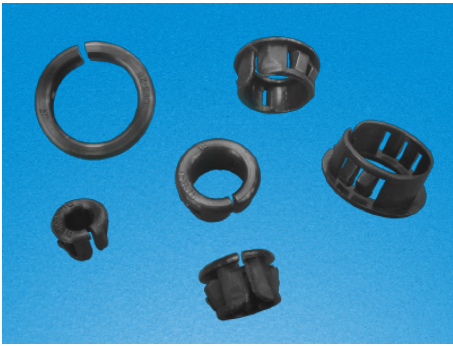


## RCCN 日成OSB型开口扣式护线套 Snap Bushing (Open/Closed)



材质：UL合格之NYLON66,防火等级94V-2。

用途：使粗劣的铁孔变成圆滑的出线孔。各种电线电缆之保护及绝缘。

用法：不需工具,只要用手轻轻一压,即可完成装配。

适用：0.8mm到3.2mm之铁板。

特点：对于出线已装配好而未加任何衬套保护时,开口型护线套可于事后再补装,不必重新拆线而达到保护电线之功能。

Material：UL approved NYLON66

Fireproof: 94V-2

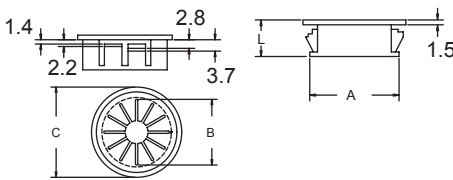
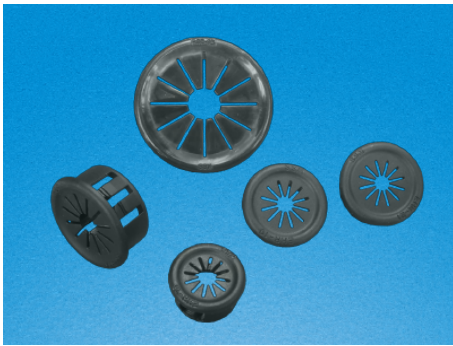


单位/Unit:mm

型号 Item No.		铁板孔径 Mounting Hole A	最大线孔 Max. cable range B	覆盖 Covering C	高度 Height L	包装 Packing
黑色 Black	灰白色 White					
OSB-10	OSB-10W	9.0	6.4	11.8	9.8	100PCS
OSB-13	OSB-13W	12.5	8.0	15.1	10.3	
OSB-16	OSB-16W	15.5	11.5	18.5	10.3	
OSB-19	OSB-19W	18.4	13.0	21.0	10.3	
OSB-22	OSB-22W	22.0	17.0	24.6	10.3	
OSB-26	OSB-26W	25.5	20.0	28.0	10.6	

本系列阻燃V0型号, 例:OSB-22V0, OSB-22WV0

## RCCN 日成RSB型花瓣型护线套 Snapbu Shing



材质：UL合格之NYLON66防火等级:94V-2。

特点：花瓣型出线设计,可使大小规格电线均能固定,不会随意摇晃。

适用1.4mm到3.2mm之铁板。

Material：UL approved NYLON66 94V-2



单位/Unit:mm

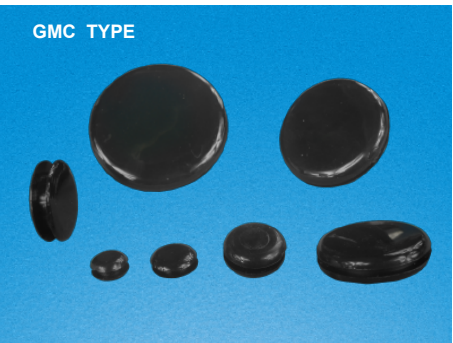
型号 Item No.		铁板孔径 Mounting Hole A	最大线孔 Max. cable range B	覆盖 Covering C	高度 Height L	包装 Packing
黑色 Black	灰白色 White					
RSB-13	RSB-13W	12.7	8.0	16.6	11.0	100PCS
RSB-16	RSB-16W	15.9	11.1	20.7	10.7	
RSB-19	RSB-19W	19.0	12.7	24.0	10.0	
RSB-22	RSB-22W	22.2	14.3	23.8	11.5	
RSB-25	RSB-25W	25.2	20.4	28.5	11.6	
RSB-28	RSB-28W	27.6	22.4	30.8	11.3	
RSB-30	RSB-30W	30.0	22.4	33.8	12.0	
RSB-35	RSB-35W	34.0	29.3	38.6	11.6	
RSB-38	RSB-38W	37.9	31.0	42.0	11.7	
RSB-45	RSB-45W	44.7	40.0	49.7	11.8	
RSB-50	RSB-50W	49.9	45.0	55.0	12.1	

本系列阻燃V0型号, 例:RSB-22V0, RSB-22WV0

## RCCN 日成GM/GMC型护线环 Grommet(Open/Closed)



GM TYPE



GMC TYPE

材质：环保耐老化硅橡胶(软),默认为黑色,可定制透明,型号列:GM-1006W

GMC适合封口线还未走,可根据需求定制其它尺寸,有起订量要求。

Material：Rohs approved silicon rubber(soft),black,transparent  
can be produced,part no. is:GM-1006W



单位/Unit:mm

型号 ItemNo.		A	B	C	D	E	包装 Packing
OPEN	CLOSED						
GM-0603	GMC-0603	8.5	6.0	3.0	4.7	1.7	100PCS
GM-0705	GMC-0705	10.2	7.2	5.0	4.4	1.7	
GM-1006	GMC-1006	13.3	10.0	6.4	6.3	1.7	
GM-1108	GMC-1108	15.5	11.0	8	9.0	3.0	
GM-1410	GMC-1410	19.5	13.9	10.5	6.4	3.4	
GM-2015	GMC-2015	23.7	20.1	15.5	6.1	1.7	
GM-2518	GMC-2518	29.9	25.1	18.9	7.2	1.5	
GM-3225	GMC-3225	38.1	31.7	25.0	7.8	1.5	
GM-3831	-	45.0	38.0	31.0	7.8	1.5	

