

检测报告



报告编号: 20160303047800

第 1 页, 共 4 页

申请单位 上海日成电子有限公司
地 址 上海奉贤区柘林镇新申工业区新林路 950 号

样品信息

样品名称 锌合金接头金属部分

样品料号 N/A

样品材质 N/A

供应商 上海日成电子有限公司

样品批号 N/A

样品接收日期 2016.03.16

样品检测周期 2016.03.16-2016.03.16

检测要求 根据客户要求, 测定所提交样品中的铅, 镉, 汞, 六价铬的含量

Analyzed by: Xavier Han Checked by: Fly Meng Approved by: Haoan Zhang



本报告无技术服务与检测中心盖章无效。本报告不得修改, 增加或删除。此结果只对本次受测样品的结果负责, 样品保留时间一个月。(液体样品保留时间为出报告后 1 周)。未经技术服务与检测中心书面同意, 不得部分复制本报告。

中达电子(江苏)有限公司技术服务与检测中心 电话:86-512-63401008-8237(8238)
江苏省吴江经济开发区江兴东路 1688 号

检测报告



报告编号： 20160303047800

第 2 页，共 4 页

测试结果:

测试方法: Cd, Pb, Hg 参考 IEC62321: 2013; Cr⁶⁺参考 IEC62321: 2008

(1)用 ICP-OES 测定镉, 铅, 汞的含量

(2)用紫外-可见光分光光度计比色法测定六价铬的含量

<u>测试项目</u>	<u>单位</u>	<u>MDL</u>	<u>结果</u>	<u>限值</u>
铅(Pb)	mg/kg	2	ND	1000
镉(Cd)	mg/kg	5	ND	100
汞(Hg)	mg/kg	2	ND	1000
六价铬(Cr(VI))	mg/kg	/	阴性	1000

备注:

(1) 1 mg/kg = 1 ppm = 0.0001%

(2) MDL = 检测极限值

(3) ND = 未检出 (<MDL)

(4) 阴性 = 不含有六价铬, 即由表面积 50cm² 的样品所萃取出来的溶液中六价铬浓度小于 0.02mg/kg 。

(5)最大允许极限值引用自指令 2011/65/EU 附录 II

本报告无技术服务与检测中心盖章无效。本报告不得修改, 增加或删除。此结果只对本次受测样品的结果负责, 样品保留时间一个月。(液体样品保留时间为出报告后 1 周)。未经技术服务与检测中心书面同意, 不得部分复制本报告。

中达电子(江苏)有限公司技术服务与检测中心 电话:86-512-63401008-8237(8238)

江苏省吴江经济开发区江兴东路 1688 号

检测报告

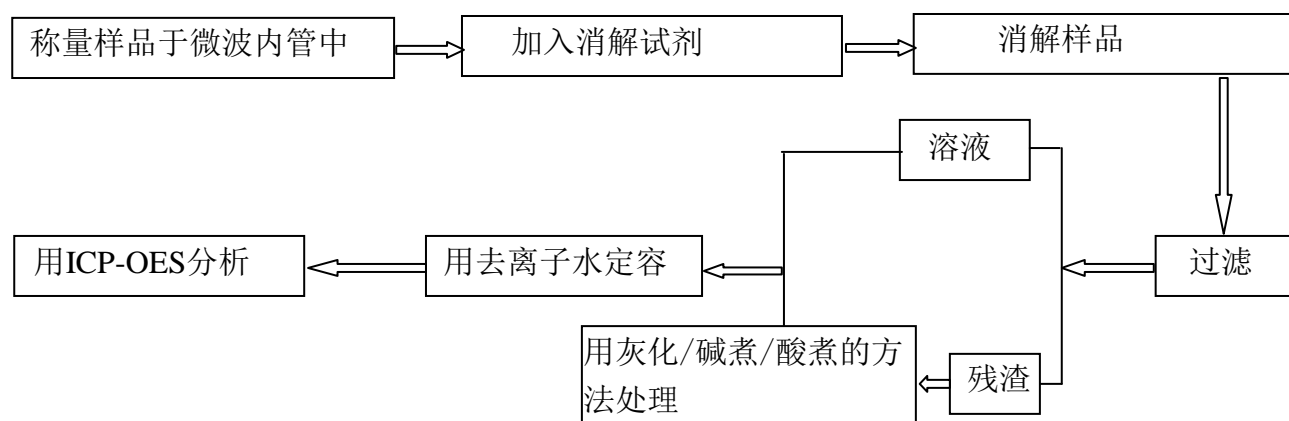


报告编号： 20160303047800

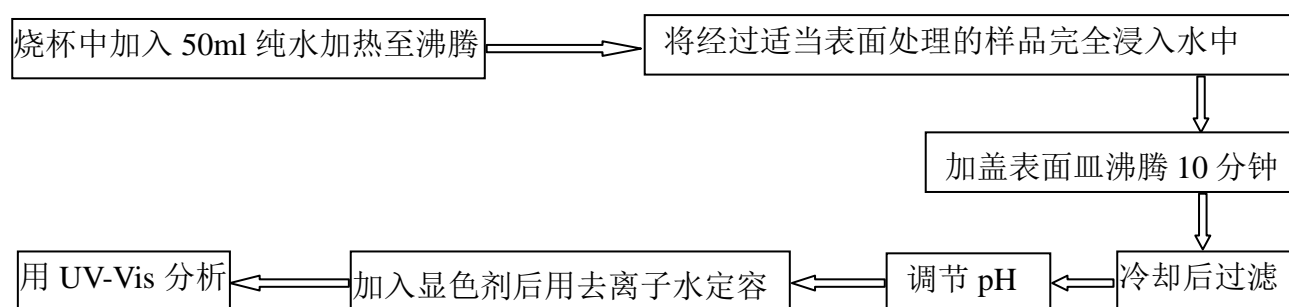
第 3 页，共 4 页

检测流程

1. 镉 (Cd)，铅 (Pb)，汞 (Hg)
(检测铅，镉，汞之样品已完全溶解)



2. 六价铬 (Cr (VI))



本报告无技术服务与检测中心盖章无效。本报告不得修改，增加或删除。此结果只对本次受测样品的结果负责，样品保留时间一个月。(液体样品保留时间为出报告后 1 周)。未经技术服务与检测中心书面同意，不得部分复制本报告。

中达电子 (江苏) 有限公司技术服务与检测中心 电话:86-512-63401008-8237(8238)
江苏省吴江经济开发区江兴东路 1688 号

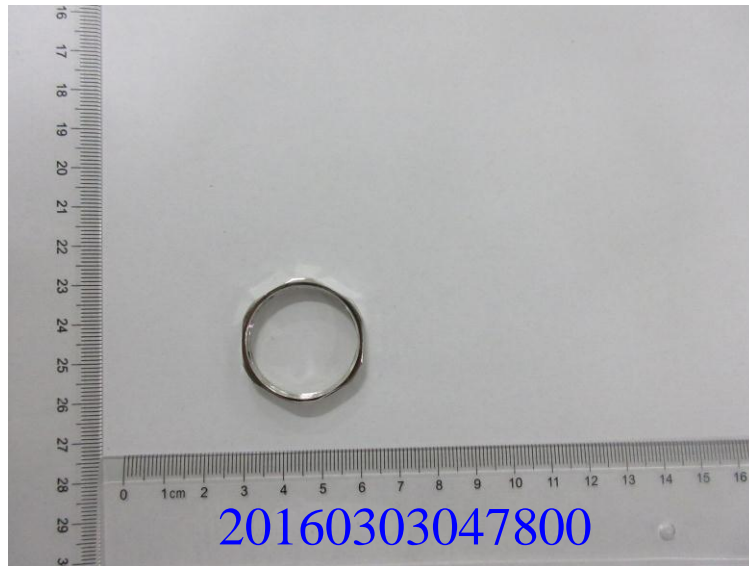
检测报告



报告编号： 20160303047800

第 4 页，共 4 页

样品图片



报告结束

本报告无技术服务与检测中心盖章无效。本报告不得修改，增加或删除。此结果只对本次受测样品的结果负责，样品保留时间一个月。（液体样品保留时间为出报告后 1 周）。未经技术服务与检测中心书面同意，不得部分复制本报告。

中达电子（江苏）有限公司技术服务与检测中心 电话:86-512-63401008-8237(8238)
江苏省吴江经济开发区江兴东路 1688 号